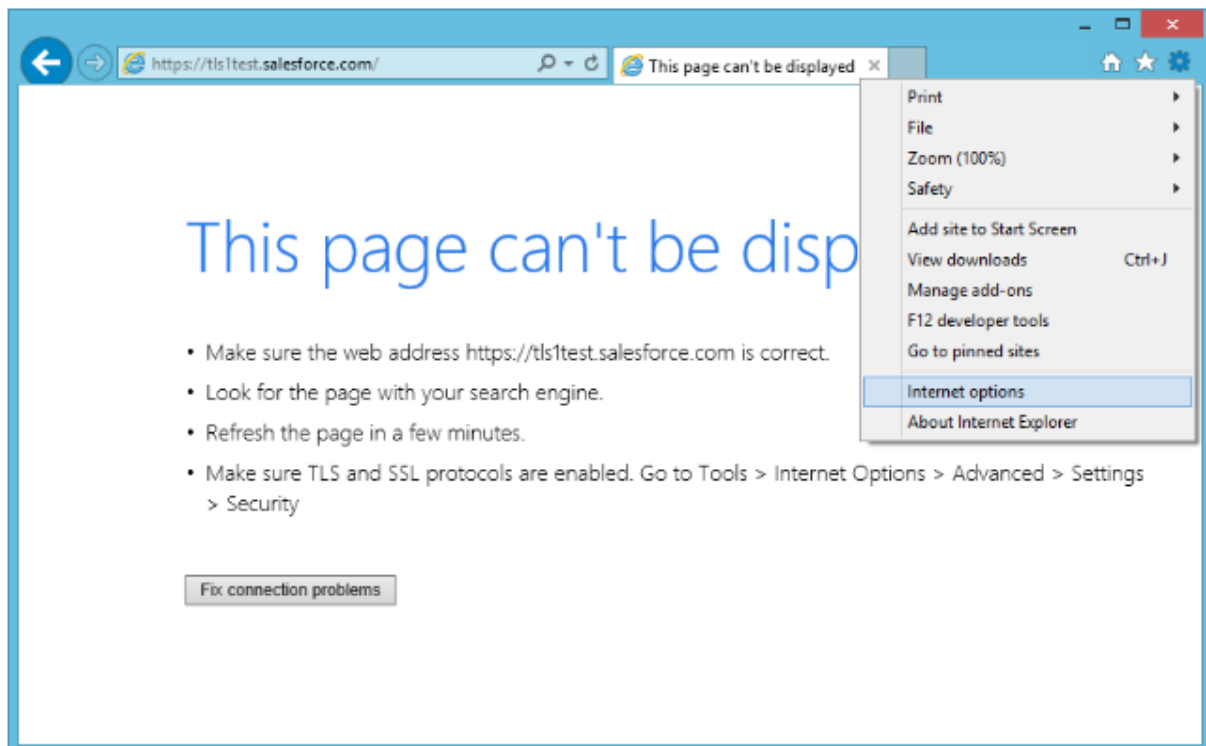
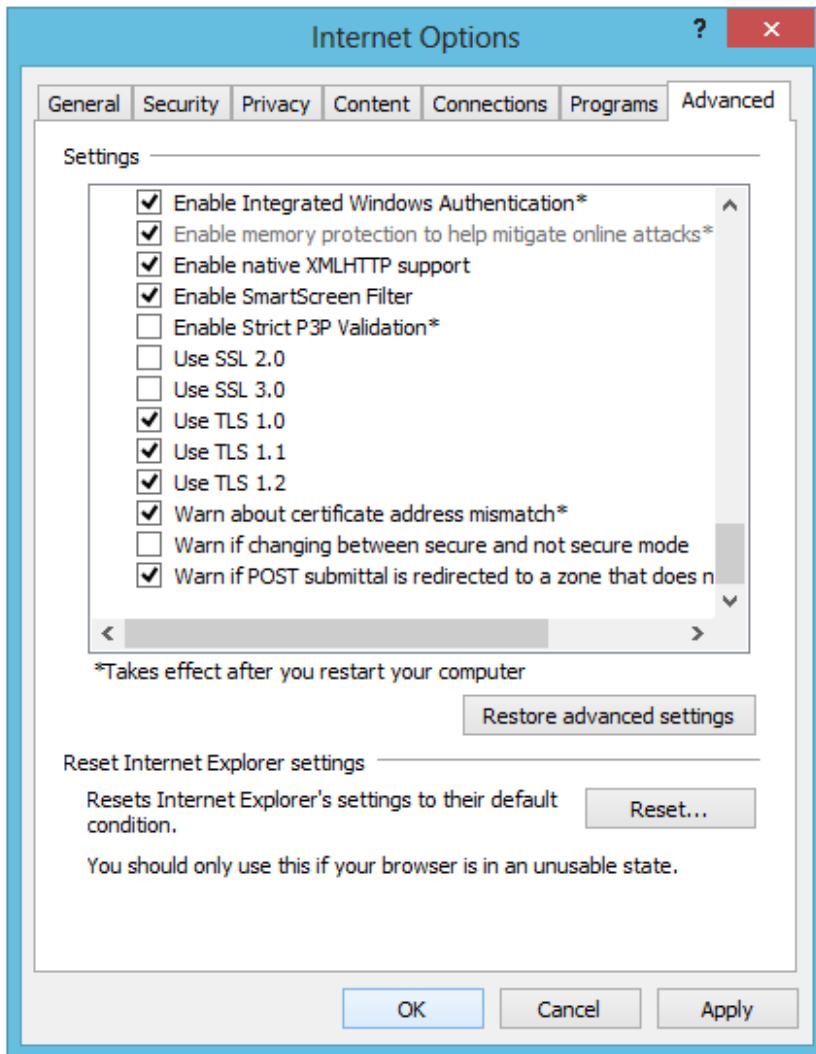


TLS 1.2 en anders instellen in IE (10 en hoger)

In het menu Tools, dat wordt weergegeven door op het tandwielpictogram te klikken in de rechterbovenhoek van een Internet Explorer 10-venster, selecteert u het menu-item **Internetopties** zoals hieronder afgebeeld:



In het weergegeven venster Internetopties klikt u op het tabblad Geavanceerd aan de bovenkant van het venster. Scroll naar beneden tot het einde van de lijst en klik in de selectievakjes naast "TLS 1.1 gebruiken" en "TLS 1.2 gebruiken" als er nog geen vinkje in staat. Klik als extra beveiliging in het selectievakje naast "SSL 3.0 gebruiken" als er een vinkje in staat om het vinkje te verwijderen. Wanneer u klaar bent, zou het scherm op het volgende moeten lijken, waar "TLS 1.0 gebruiken", "TLS 1.1 gebruiken" en "TLS 1.2 gebruiken" allemaal vinkjes hebben in de bijbehorende selectievakjes, terwijl "SSL 2.0 gebruiken" en "SSL 3.0 gebruiken" geen vinkjes in de bijbehorende selectievakjes hebben. Druk op de knop OK om deze wijziging op te slaan.



Voorgaande opties gelden voor Internet Explorer 10.
In iets andere opzet zijn deze opties ook in IE 11 te vinden.